

**1.500.000 di METRI CUBI  
di MOVIMENTO TERRA !!!**

**OLTRE 30.000 TRASPORTI:  
1 Camion ogni mezzora !!**



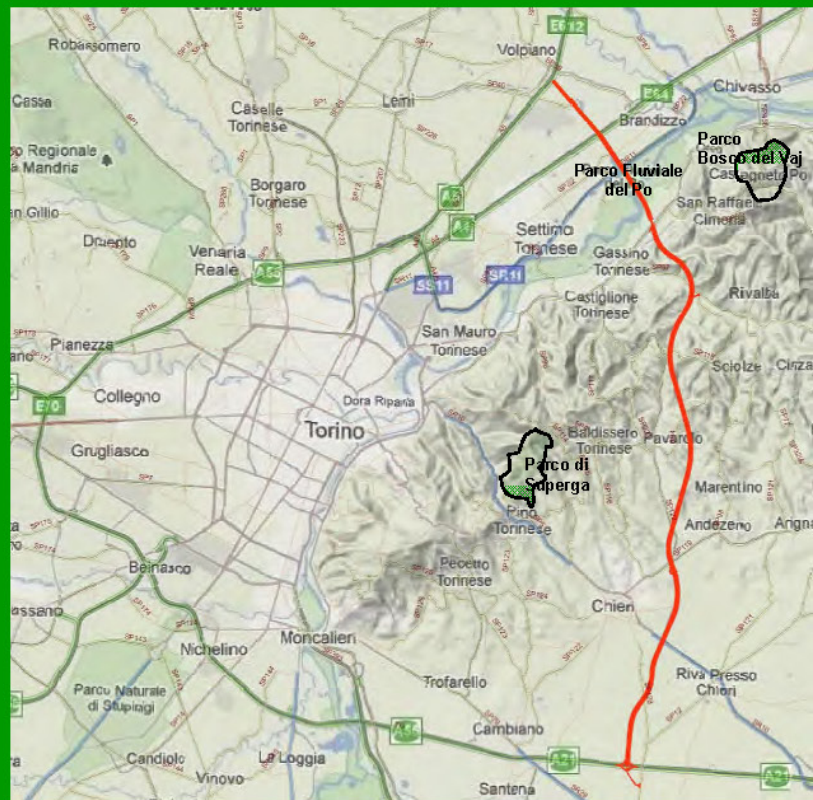
**COME CAMBIEREBBE...**

Elaborazioni grafiche di  
come verrebbe modificato  
il paesaggio.



# Cos'è la Tangenziale Est ?

Piccola guida ragionata  
ai luoghi comuni sulla  
grande opera in progetto



A cura del **Coordinamento NoTangEst**



www.notangest.135.it  
Mail: notangest@gmail.com  
Gruppo su www.facebook.com:  
No alla Tangenziale Est di Torino

opuscolo informativo  
**senza** IL PATROCINIO  
di COMUNI  
PROVINCIA e REGIONE





# CHIAMIAMOLA AUTOSTRADA !

**Non è una Tangenziale.** E' stata chiamata così per dare l'idea di un'opera utile. Le Tangenziali dovrebbero immettere sui corsi della città mentre questa **non ha sbocchi su Torino**, ma collega l'A21 TO-Piacenza all'autostrada TO-MI, da Pessione a Brandizzo: 22 km con pedaggio.

## SI DICE CHE...

TOGLIERA' TRAFFICO DALLA STATALE E DALLA TANGENZIALE

Chi, sano di mente, percorrerebbe 20 Km in più pagando anche un pedaggio, per recarsi a Torino passando da Brandizzo? Ovviamente **NESSUNO**. Si farebbe come il solito, attraversando Pino Torinese, Superga o la Rezza. Inoltre la riduzione del traffico sulla tangenziale esistente oscillerebbe solo tra il 3% e il 6% (studio S.I.T.I. commissionato dalla Provincia nel 2009).

SVILUPPERA' LE ATTIVITA' PRODUTTIVE LOCALI

Il Piemonte ha la rete autostradale più estesa d'Italia e nonostante ciò ha subito la crisi come il resto del Paese. Da un lato si incoraggiano le imprese a insediarsi nei paesi "emergenti" e dall'altro ci fanno credere che una nuova strada sarà la soluzione alla crisi produttiva. La realtà è che l'autostrada servirà al transito delle merci provenienti dal nuovo "mostruoso" porto di Vado Ligure (Piattaforma Maersk). Il Piemonte merita di più che diventare una piattaforma logistica!

IL CANTIERE DARA' LAVORO ALLE IMPRESE LOCALI

Il bando di gara europeo (che dovrebbe essere obbligatorio) relega le piccole e medie imprese al solo subappalto, imposto a forti ribassi dalle grandi società aggiudicatrici. Le PMI potrebbero essere invece reali protagoniste del corretto mantenimento del patrimonio esistente, così pesantemente trascurato e colpito dai dissesti idrogeologici.

UN TRAFFICO SCORREVOLE DIMINUIRA' L'INQUINAMENTO

Il trasporto individuale su gomma deve lasciare il posto a quello collettivo, magari su rotaia, sull'asse Chieri-Gassino e Gassino-Torino. Si risparmierebbero denaro, inquinamento e stress. Esiste da anni il progetto regionale per coordinare le infrastrutture ferroviarie con i trasporti urbani inclusa la metropolitana. Si chiama Sistema Ferroviario Metropolitano. Potrebbe partire domani e con solo un terzo dei soldi destinati alla Tangenziale Est.

## MA IN REALTA'...

LA MOBILITA' LOCALE NON NE TRARRA' BENEFICIO

E' UN CORRIDOIO PER LE MERCI CINESI VERSO IL NORD EUROPA

L'APPALTO ESCLUDE IN PARTENZA LE PICCOLE E LE MEDIE IMPRESE

SOLO UN TRASPORTO PUBBLICO EFFICIENTE PUO' RIUSCIRCI

## AUMENTO delle PATOLOGIE TUMORALI e RESPIRATORIE

aumento **PM 10** e inquinanti : **+ 237% CO**, **+150% NOx**

### L'AFFARE IN CIFRE

**1.000.000.000 di Euro !!!**

un MILIARDO DI EURO: il costo previsto ad oggi

**PER SOLI 22 Km !!!**

● **2,8 cm** costano **1.300 Euro**,  
(lo stipendio di un operaio)

● **36 cm** = il suo stipendio annuale

● **14 m** = tutta la vita lavorativa

